A photograph of two cows in a field. The cow in the foreground is brown and white, facing left, and has a black collar with a tag. The cow in the background is brown and facing forward. The field is green with some rocks. In the background, there is a lake and mountains under a cloudy sky.

Bruk av utmarksbeite i praksis- nye moglegheiter med ny teknologi

Anita Sæther, storfefbonde



Om oss og garden

Overtok garden i 2010 –
vidareførte drifta med ammekyr

Bygde lausdriftsfjøs i 2021,
med plass til 30 mordyr

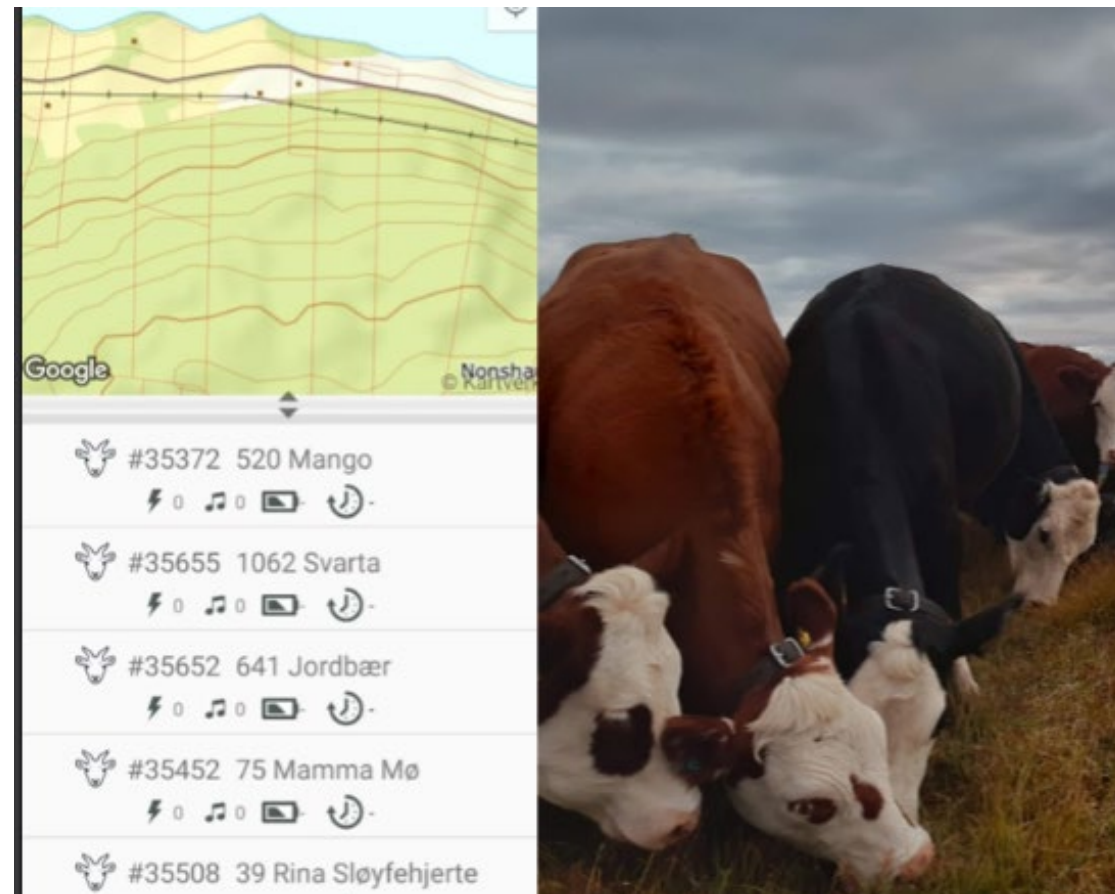


Frå innmarksbeite til utmark

- Fram til 2018 nytta vi innmarksbeita på garden, og på to andre bruk
- Frå 2019 : pilotprosjekt «Nofence»
- 5 klavar i starten/ kr 3494 pr klave i innkjøp
- Utmarksbeite med inngjerda innmarksbeite i tilknytning

Har kjøpt fleire klavar i ettertid, har no 22 klavar

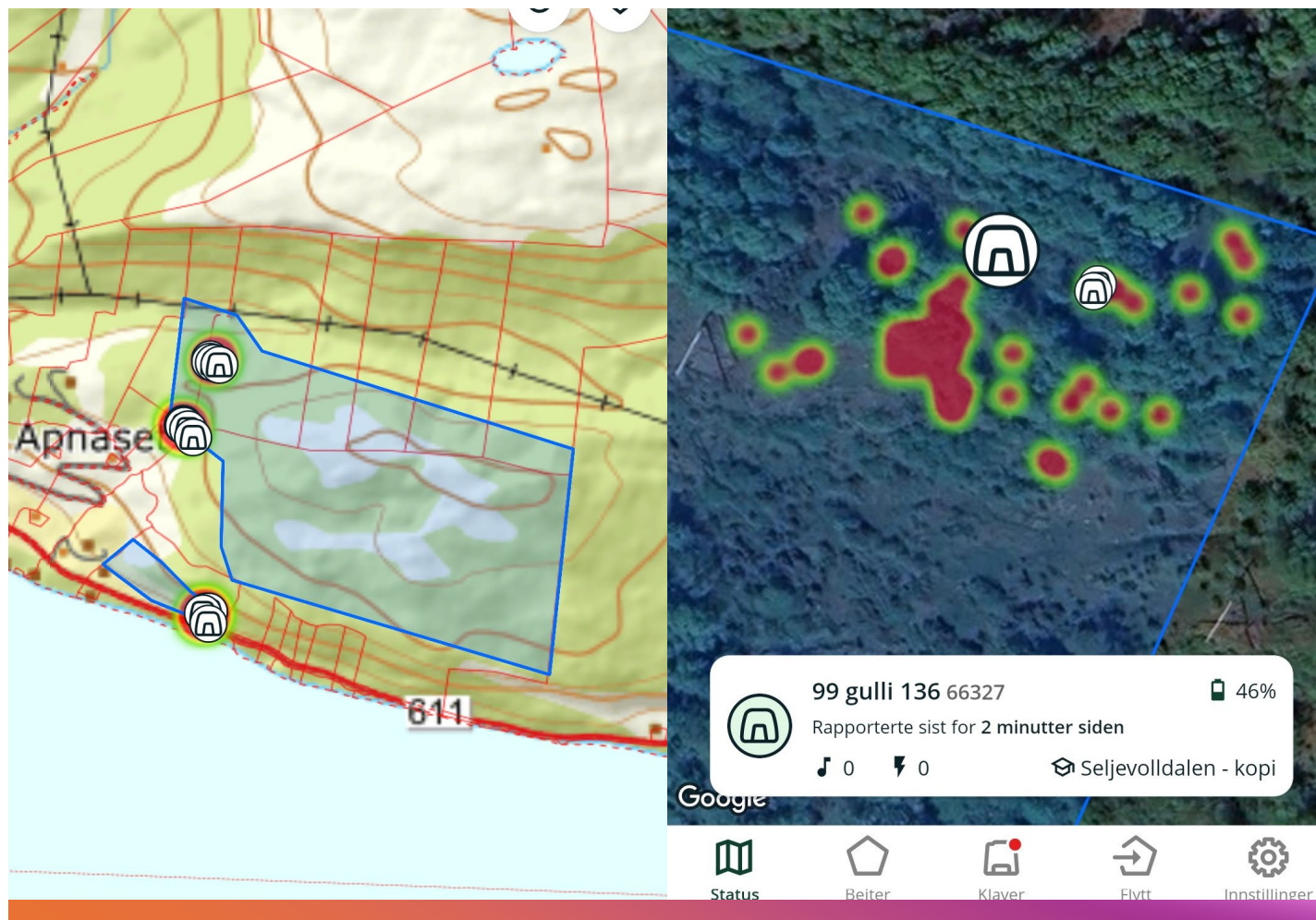
- Brukar klave på mordyr og årsgamle kviger





Bruk av Nofence

- Beitar om lag 1400 daa i utmarka
- Dyra lærer raskt
- God oversikt i app
- Enkelt å flytte «gjerdet» og styre dyra dit vi ønskjer
- Kan gå direkte til dyra ved tilsyn



Suksess- faktorer

- Investering i dyrevogn og lettgrinder – flytting av små grupper dyr framfor enkeltindivid
- Hyppig tilsyn – halde dyra tamme gjennom sesongen. Bytte av batteri kan bli nødvendig







Erfaringar

- Teknologien fungerer som vi håpa – få problem med klavane
- Betre tilvekst på kalvar som beitar i utmark
- Nofence gjer det mogleg å forlenge beitesesongen, særleg for mordyra

Vegen vidare:

Vi er spente på kor lang levetid klavane har (garantien berre 2 år)

Ser at potensialet ligg i utmarka!

A scenic landscape at sunset. In the foreground, a cow with white and brown patches is seen from behind, looking towards a large body of water. To the right, another white cow stands in a grassy field. The background features a wide expanse of water, distant mountains, and a sky with soft, golden light from the setting sun. The overall mood is peaceful and serene.

TAKK FOR MEG!